

HIAB **XS** 422 serien 34-41 tm



Produktbrosjyre

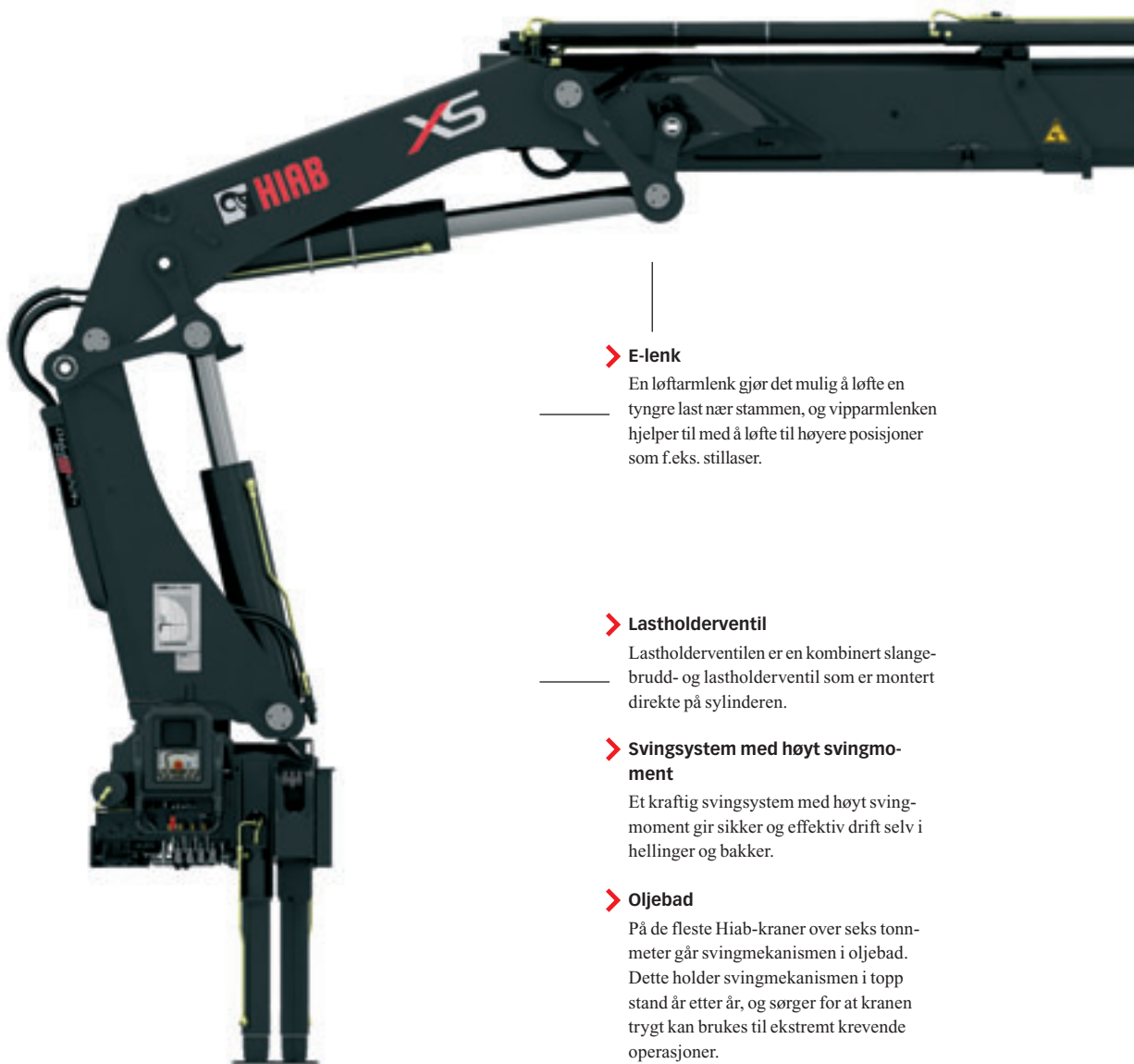
Strekker seg **lenger**





HIAB XS 422

HIAB XS 422 har den beste ytelsen i sin klasse, med en kombinasjon av kraft og presisjon som gir den høyeste produktiviteten. Kranen bruker det velrenommerte E-lenkkonseptet, og kan tilby inntil åtte hydrauliske utskyter og over 21 meter hydraulisk rekkevidde. Takket være dens valgfrie 6,5, 7,0 eller 8,0 m støttebenbredde har denne modellen den beste stabiliteten i alle monteringskombinasjoner. HIAB XS 422s innebygde allsidighet gir deg den friheten du trenger for å matche ønsket bruksområde. Modellen fås med to forskjellige arm-systemer, hver med unik tilpasning til høye og vidtfnvendende arbeids-områder. De to systemene er den vanlige A-armen og P-armssystemet, ideelt for stor og tung last på nært hold. HIAB XS 422 kan leveres med styre-systemene Classic, Duo, HiDuo eller HiPro.



> X-funksjon

Ved å vinkle vipparmen oppover i forhold til løftarmen, får du større tilgjengelighet på områder med begrenset plass.

> E-lenk

En løftarmlenk gjør det mulig å løfte en tyngre last nær stammen, og vipparmlenken hjelper til med å løfte til høyere posisjoner som f.eks. stillaser.

> Lastholdervertil

Lastholdervertilen er en kombinert slangebrudd- og lastholdervertil som er montert direkte på sylindere.

> Svingsystem med høyt svingmoment

Et kraftig svingsystem med høyt svingmoment gir sikker og effektiv drift selv i hellinger og bakker.

> Oljebad

På de fleste Hiab-kraner over seks tonn-meter går svingmekanismen i oljebad. Dette holder svingmekanismen i toppstand år etter år, og sørger for at kranen trygt kan brukes til ekstremt krevende operasjoner.

> Innvendige slanger

Slangene er plassert innvendig i kranfoten og i støttebenbjelkene, hvor de er ute av veien og dermed reduserer vedlikeholdskostnadene.

➤ **Fleksibel sylinderplassering**

Ved å plassere utskytsylindrene topp- eller sidemontert, kan plassen sylindrene tar opp velges i henhold til arbeidet kranen skal utføre.

➤ **Sekskantet armprofil**

Den sekskantede profilen sikrer at armen alltid er i perfekt balanse, takket være formen og den store støtteflaten. Profilen gir også mindre risiko for at armen vrir seg. Dette reduserer vedlikeholdskostnadene og øker effektiviteten.

➤ **Sidestøtter for stabilitet**

Sidestøtter festet til hver utskyt stabiliserer armen sidelengs og minimaliserer slark. De fleste Hiab-kranmodeller kan leveres med sidestøtter for utskytene.



➤ **JIC-koblinger**

JIC-koblinger er standard på de fleste Hiab-kraner. De gir sikker og tett forbindelse, samtidig som de lett kan demonteres for service.

➤ **Store glideplater**

Den sekskantede profilen tillater bruk av større glideplater. Utskytene beveger seg dermed lettere, og den mekaniske slitasjen på armen reduseres.

➤ **Tilleggsutstyr**

En rekke tilleggsutstyr kan kobles til din Hiab-kran. Ved hjelp av disse kan du utføre en mengde forskjellige oppgaver, for eksempel graving.

HIAB XS 422 serien 34-41 tm

> Styresystemet HiDuo

Styresystemet HiDuo bygger på ventilen V80. HiDuo leveres med XSDrive fjernstyring og sikkerhetssystemet SPACE 4000. Foruten fordelene ved fjernstyring av kranen, omfatter ekstrarfunksjonene også den unike automatiske hastighetskontrollen. Denne funksjonen gir en kontinuerlig og meget jevn kapasitetsøkning.

> Styresystemet HiPro

HiPro er ganske enkelt det mest avanserte styresystemet på markedet for lastebilkrane i dag, med uovertruffen hastighet, presisjon og sikkerhet. Dette oppnås ved å kombinere fjernstyringen CombiDrive², sikkerhetssystemet SPACE 5000 og ventilen V91. Kapasiteten øker betydelig gjennom automatisk hastighetskontroll. Oljefordelingsfunksjonen gir maksimal produktivitet ved å sikre ekstra jevn drift hele tiden.

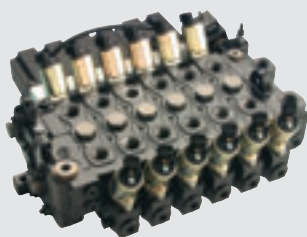
> Oljefordelingsfunksjon

Hiab-kranene er de kranene på markedet som kan håndtere de største oljemengdene. Men drevne kranførere som er i stand til å betjene flere funksjoner samtidig, ønsker å få enda mer ut av kranen. Og det kan Hiab tilby, ved hjelp av oljefordelingsfunksjonen. I situasjoner hvor føreren opererer tett opp mot grensene og bruker flere funksjoner samtidig, er det ikke sikkert at selv den største pumpe klarer å tilføre nok olje. Det kan medføre at kranen blir uberegnelig, men så skjer ikke hvis den er utstyrt med oljefordelingsfunksjon. Dette nyskapende systemet fordeler den oljen som er tilgjengelig, i forhold til førerens bevegelser med spakene. Alle funksjoner vil fortsette å virke som forventet, uten forstyrrelser eller overraskelser, til tross for at det kreves en større oljemengde enn hva som er tilgjengelig. Straks full oljemengde er gjenopprettet, er det full hastighet igjen. Oljefordelingsfunksjonen har vist seg meget nyttig i praksis. Selv med en oljegenomstrømning på 100 l/min., aktiveres systemet tre ganger for hver lastesyklus ved normal bruk. Krever du maksimal anvendelighet og produktivitet, bør du ikke nøye deg med mindre enn en kran som har oljefordelingsfunksjon.



> CombiDrive²

Med HIAB CombiDrive² kan du plassere deg best mulig når du skal styre kranen. Den har 24 proporsjonale og 12 av/på-funksjoner for å styre kranen, valgfritt utstyr og tilbehør, alt med samme høye presisjon.



> Ventil 80

Hiabs ventil 80 er en toppmodell blant åpne senterventiler, og bygger på en vel utprøvd teknikk som gir overlegen driftsikkerhet. Ventilen kan håndtere store oljemengder, og gir høy presisjon og enkel drift.



> HiDrive 4000

HIAB XSDrive er ergonomisk utformet for å legge mindre belastning på hendene, armene og ryggen. Lasteindikatorene gir informasjon for raske og riktige handlinger under arbeidet. Det er også en mengde tilbehør tilgjengelig slik at du kan finne den perfekte styringsløsningen for deg.



> Ventil 91

HIABs ventil 91 kan håndtere svært store oljemengder. Det er en manøverventil med lukket senter som er lastkjennende og trykkompensert. Dette gir føreren en god presisjonsfølelse når han/hun styrer kranen.



HIAB XS 422 serien 34-41 tm

> Sikkerhetssystemer

Alle elektroniske funksjoner blir styrt av noe som kalles SPACE, et databasert system som bistår deg med å betjene kranen. SPACE-elektronikken sitter i en 100 % værbestandig boks, og er usedvanlig driftssikker og brukervennlig. På forsiden av boksen viser en rekke tydelige indikatorer viktig informasjon for føreren. For eksempel vises trykket i de to sylindrene kontinuerlig. Det er meget nyttig å holde øye med disse indikatorene når du skal manøvrere for å løfte en last ved maksimal kapasitet.

Sikkerhetssystemet SPACE fås i ulike versjoner, hver med et økende antall avanserte og produktive funksjoner.

Alle SPACE-pakker drar nytte av det meget avanserte overlastsystemet. Produktiviteitsfunksjonene i systemet er: automatisk brukskontroll, automatisk hastighetskontroll og oljefordelingsfunksjon. Disse funksjonene kan brukes hver for seg eller i kombinasjon. En nyttig funksjon for servicepersonell er at også visning av feilkoder og data vedrørende lasting og lossing er lagret i systemet. Dette kan benyttes til analyse og tilbakemelding til kunden om hvordan han/hun bruker kranen.

> Sikkerhetssystemet SPACE 4000

SPACE 4000-systemet har automatisk brukskontroll og automatisk hastighetskontroll. Den automatiske hastighetskontrollen øker kapasiteten i en jevn og trinnløs bevegelse, og gir dermed en meget verdifull fordel med hensyn til håndtering av last og kapasitet. SPACE 4000 er en del av styresystemet HiDuo.

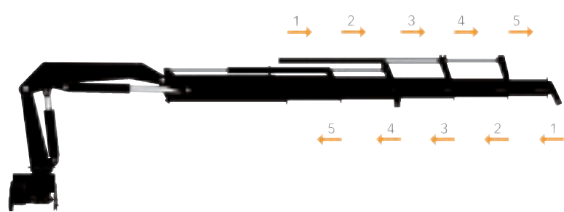
> Sikkerhetssystemet SPACE 5000

SPACE 5000-systemet har automatisk brukskontroll og automatisk hastighetskontroll. Den automatiske hastighetskontrollen øker kapasiteten i en jevn, trinnløs bevegelse, og i tillegg til dette sikrer oljefordelingsfunksjonen hele tiden meget jevn drift. SPACE 5000 er en del av styresystemet HiPro.



➤ Designet for maksimal ytelse

Kranen har en E-lenkløsning som gir førsteklasses løfteegenskaper når du skal håndtere tung last nær stammen. For å øke løftekapasiteten enda mer, kan en P-arm spesifiseres som valgfritt tilbehør. P-armen har inntil fem utskyter med spesialdimensjoner for å bære maksimal last. I tillegg er hver utskyt noe lengre, og gir dermed større rekkevidde enn en vanlig arm med fem utskyt.



➤ E-lenk

Et E-lenksystem er en slags vektarmforbindelse mellom stammen og løftarmen, samt løftarmen og vipparmen. Dette er praktisk når du skal løfte tung last rett opp i høye posisjoner, som f.eks. stillaser.

➤ Kontrollert utskyt- sekvens

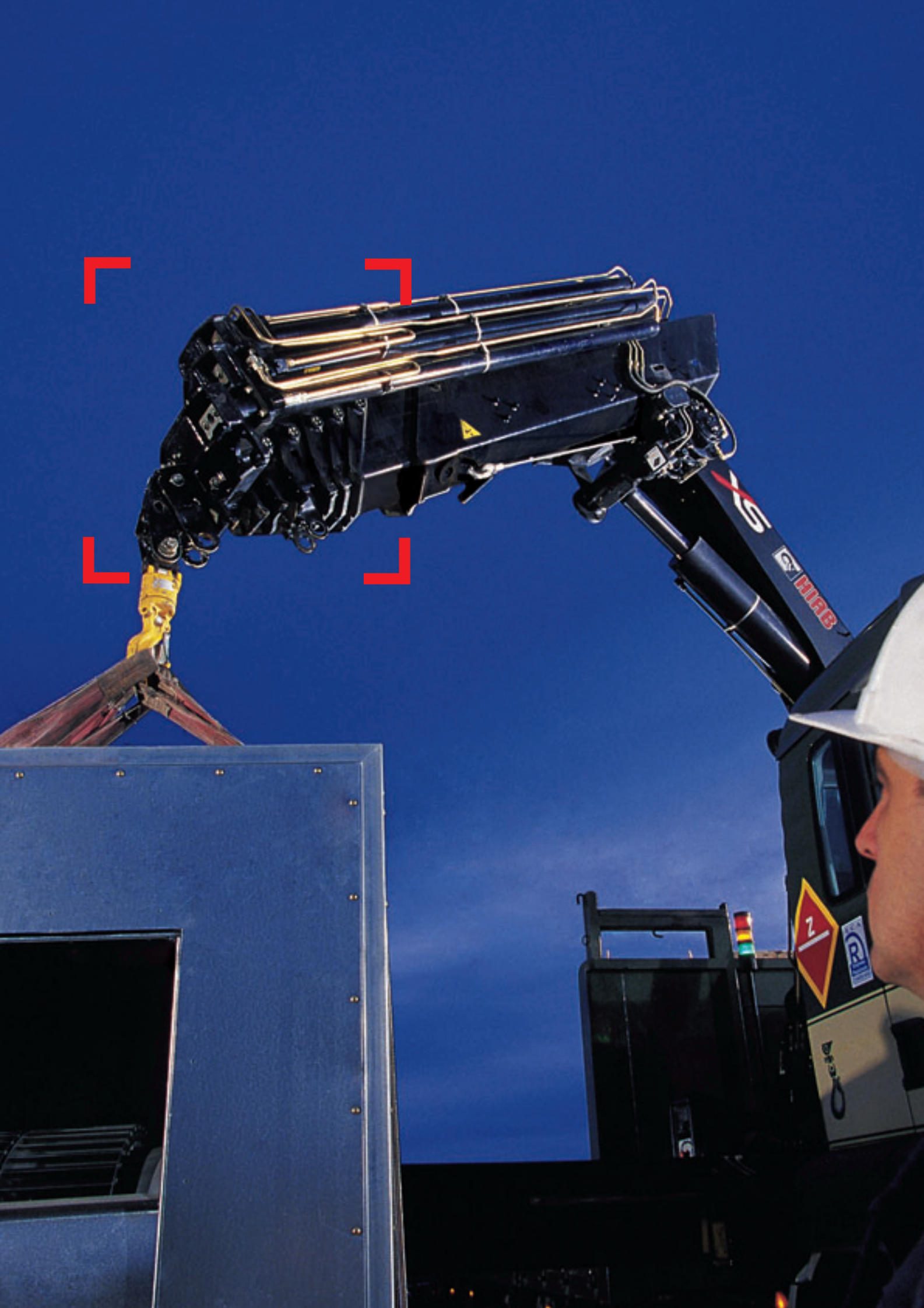
En kontrollert sekvens betyr at utskytene alltid beveger seg i samme rekkefølge. Å trekke utskytene ut og inn i en kontrollert sekvens betyr at totalvekten blir lavere, dette har størst betydning i et langt arm-system.

➤ Varsling for høy kranarm

Når aktivitetsnivået er høyt og du må komme deg raskt videre til neste jobb, kan det skje feil. Hvis en fører for eksempel glemmer å parkere kranen, kan konsekvensene bli alvorlige. I slike tilfeller er det greit å ha en sikkerhetsfunksjon som varsling for høy kranarm. SPACE-systemet overvåker armens stilling kontinuerlig. Hvis kranen blir forlatt med høy arm, vil en varselampe i førerhuset varsle føreren før han kjører av sted.

◀ En jib løser problemene

Utstyret du kranen med en jib, får du enda større frihet. Med en jib er det ikke noen sak å manøvrere lasten til et tak eller en trang passasje.



Kraft og intelligens



Betjene kranen med fjernstyring

Fordelen med Hiabs fjernstyring er at føreren da kan stå best mulig plassert når han/hun betjener kranen. Arbeidet kan da utføres mer effektivt og behagelig for føreren, og øker dessuten sikkerheten. En annen sideeffekt er at du kan være din egen lasteassistent, fordi du kan stille deg ved siden av lasten eller hvor nå enn lasteassistenten ville ha stått. Du kan fullføre oppgavene fortere og billigere.

Nyskapende design – som du selv styrer

Hiab er kjent verden over for nyskapende løsninger og førsteklasses ingeniørarbeid. Våre kraner er av ypperste klasse og meget pålitelige – uten sidestykke i markedet for lastekraner. Men det er også en annen viktig faktor som bidrar til vår globale suksess. Vår filosofi er å lytte til og oppfylle behovene til dem som betyr mest – menneskene som eier og betjener våre kraner. Designen og utviklingen av hver kran vi produserer styres av kundene, og dette skinner definitivt igjennom i din Hiab-lastekran.

